

Pour que chaque jour  
reste un moment de plaisir !



L'équipe de Vers-Toi partage  
avec vous ces doux moments  
de complicité

Chaque situation est unique, c'est pourquoi  
Vers-Toi met en place des solutions adaptées  
aux aides à domicile et à l'autonomie.

## SERVICE À LA PERSONNE

Accompagnement quotidien  
ou ponctuel des personnes âgées  
et handicapées

### AIDE À DOMICILE

- Entretien du domicile
- Repassage
- Promenade
- Courses
- Déplacement au domicile
- Accompagnement (médecin, kinésithérapeute)
- Aide au lever/coucher

### AIDE À L'AUTONOMIE

- Aide au lever/coucher
- Suivi de prise de médicaments
- Préparation et prise des repas
- Garde de jour, garde de nuit, week-end et jours fériés

### SERVICES COMPLÉMENTAIRES

- Démarches administratives
- Transport et accompagnement
- Télésurveillance

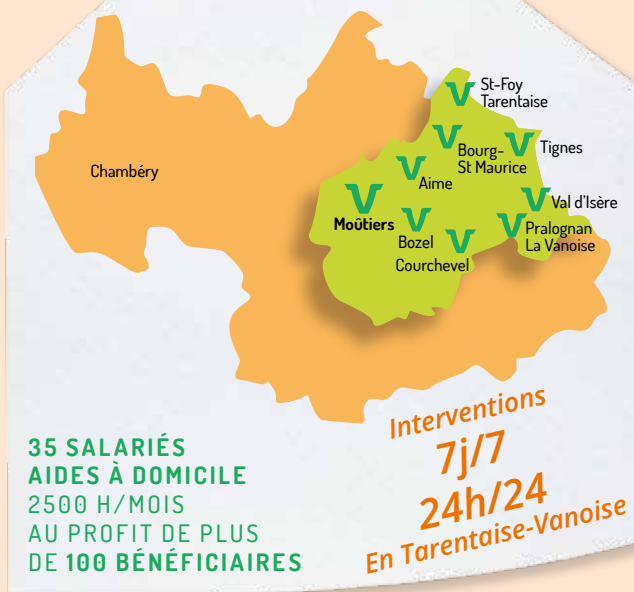


## SERVICE À LA FAMILLE

Aider chaque personne  
dans les tâches du quotidien

- Lavage des sols
- Nettoyage et dépoussiérage des meubles et meublants
- Lavage des vitres
- Balayage et aspirateur
- Nettoyage et désinfection des sanitaires, de la cuisine...
- Réfection des lits
- Repassage des vêtements et draps (hors linge délicat)
- Pliage et rangement du linge

Depuis 2011,  
l'équipe de Vers-Toi sillonne  
le territoire de Tarentaise-Vanoise,  
afin d'apporter ses services  
dans chaque hameau



Un interlocuteur unique de proximité se rend à votre domicile  
gratuitement et sans engagement pour vous informer, vous  
conseiller, voir pour établir un devis.

**vers-toi**

service d'aide à domicile

Pour plus de renseignements,  
contactez-nous au :

**06 61 00 31 68**

info@verstoi.fr

www.verstoi.fr

Accueil sur rendez-vous à l'agence de Moûtiers  
11, avenue du Pré de Foire - 73600 Moûtiers

Vers-Toi est un service autorisé par le Conseil Départemental de la Savoie  
déclaration d'un organisme de services à la personne  
enregistré sous le N° SAP533592200 - N° SIREN 533592200

www.verstoi.fr

SERVICE D'AIDE À LA PERSONNE  
À DOMICILE, EN VALLÉE  
DE TARENTEISE-VANOISE



Pour bien vivre chez moi... Tout simplement !

**vers-toi**

service d'aide à domicile

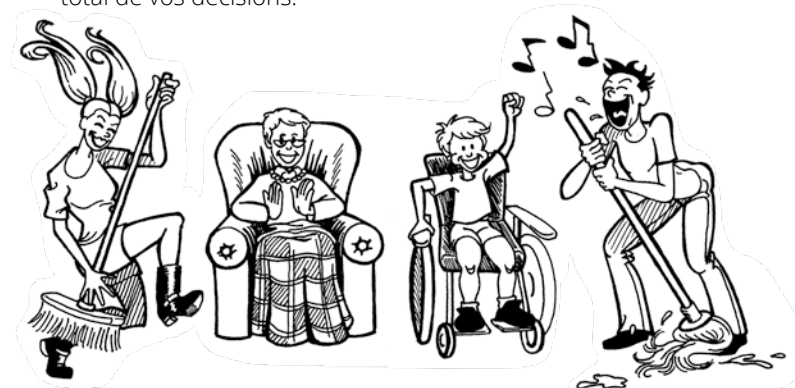
### L'esprit Vers-Toi

Plus qu'un savoir-faire,  
une histoire humaine...

**Vers-Toi accompagne ceux qui souhaitent conserver la liberté de vivre chez eux, d'y rester et d'y être bien...**

Vers-Toi s'adresse à tous ceux qui pensent que choisir de bien vieillir chez soi, mérite préparation et réflexion pour y vivre bien selon ses choix !

L'équipe de Vers-Toi mobilise ses compétences pour mettre à votre disposition et à celle de vos proches des prestations personnalisées dans le but de faciliter vos parcours de vie, en toute indépendance et dans le respect total de vos décisions.



### Ce qui nous lie... des valeurs partagées

« Intervention très rapide pour le retour de maman à domicile. En mon nom et celui de toute notre famille nous vous remercions, nous avons été très satisfaits de vos services. Vous êtes très dévoués et attentionnés et votre personnel efficace »

Famille Cullet de Fontaine - Le Puits

« Je tiens à remercier votre service : Direction et Intervenantes, pour les bonnes relations que nous avons noué avec lui, aussi bien concernant l'amabilité que la compétence ou le sérieux. Meilleure continuation à toutes. »

Famille Arpin de Seez

### Rien que pour vous

L'équipe de Vers-Toi vous accompagne  
et vous écoute

#### Notre expérience au service des familles

Vers-Toi privilégie une approche visant à impliquer la personne dans la gestion de son autonomie plutôt que la simple réalisation de tâches. Notre conviction se résume ainsi : faire avec la personne plutôt que pour la personne.

Des prestations de qualité, une relation de confiance, Vers-Toi répond aux besoins des bénéficiaires de manière professionnelle, **chaque prestation proposée étant personnalisée**. Nos services ont pour objectif d'améliorer le bien-être de nos bénéficiaires dans leur environnement quotidien.

### UN INTERLOCUTEUR UNIQUE

- Prestations adaptées à vos besoins
- Interventions à votre domicile 7j/7
- Une planification mensuelle sur mesure qui évolue au quotidien avec vos besoins
- Aucun frais d'inscription
- Aucun frais de dossier
- Aucun frais de résiliation



### UNE TARIFICATION SIMPLE... Pour des solutions adaptées, sans contrainte

Jusqu'à  
**50%**  
de réduction  
ou crédit  
d'impôt\*

Vers-Toi est autorisé par la Préfecture. Nos clients peuvent bénéficier **d'avantages fiscaux à hauteur de 50 %** des sommes dépensées selon la loi fiscale en vigueur et sous réserve de modification de la législation (art. 199 sexdecies du Code Général des impôts).

\* Crédit d'impôt égal à 50% des dépenses globales dans la limite de 12 000 € par an (+ 1 500 € par membre du foyer fiscal âgé de plus de 65 ans, dans la limite de 15 000 €).

### Sécurité et disponibilité

Une équipe qui privilégie la personne  
et s'attache à la richesse des échanges

#### Des valeurs partagées

Tous nos collaborateurs partagent les valeurs de la charte de Vers-Toi : valeurs défendues chaque jour dans l'engagement et l'attachement qu'ils ont envers leur métier et envers les bénéficiaires.

#### Un recrutement sur mesure

Chacun de nos salariés reçoit le jour de son arrivée un livret d'accueil lui donnant les outils nécessaires à la pratique de son métier d'aide à la personne.

#### Un service connecté & mobile

Un service « humain » et qui sait s'adapter à son temps. Vers-Toi met à disposition de ses collaborateurs les moyens de transport (véhicule électrique responsable) et outils connectés nécessaires au bon déroulement de leurs interventions.

#### Vers-Toi met en place des équipes sectorialisées responsables et autonomes pour couvrir les différentes zones d'interventions

Chacune de ces équipes est formée SSF, aux mécanismes de la maladie d'Alzheimer (et/ou apparentée), aux gestes et postures à adapter lors des soins. Des formations sont organisées régulièrement en interne et externe.

#### Une équipe qui se remet en question et qui évolue

Les différentes équipes de Vers-Toi se concertent régulièrement ou à la demande ou suite au retour de votre questionnaire d'évaluation afin d'échanger et d'adapter les services proposés à leurs patients.

